

Муниципальное автономное дошкольное образовательное учреждение
Детский сад № 2 «Радуга»

ПАСПОРТ ДОСТУПНОСТИ ОБЪЕКТА СОЦИАЛЬНОЙ ИНФРАСТРУКТУРЫ

МАДОУ Детский сад № 2 «Радуга»
г. Калтан, ул. Комсомольская, 61

Калтанский городской округ,
2022

В данном заключении представлена информация о состоянии доступности объекта социальной инфраструктуры, оформленная в «Паспорте доступности объекта социальной инфраструктуры (ОСИ)», для детей-инвалидов и других маломобильных групп населения с целью принятия управленческих решений, обеспечивающих их доступность, согласно методическому пособию «Методика паспортизации и классификации объектов и услуг с целью их объективной оценки для разработки мер, обеспечивающих их доступность» по Приказу Министерства труда и социальной защиты Российской Федерации от 25 декабря 2012 г. №627.

Заключение на обследование разработано по результатам экспертной оценки уровня доступности объекта и соблюдения нормативно-правовых документов в архитектурной, строительной и градостроительной отрасли, а также социальной политике.

Состояние объекта оценено как доступно условно (ДУ).

Обозначения и сокращения, используемых в заключении (паспорте ОСИ):

Формы инвалидности

Г	Инвалиды с нарушением слуха
К	Инвалиды, передвигающиеся на креслах-колясках
О	Инвалиды с нарушением опорно-двигательного аппарата (ОДА)
С	Инвалиды с нарушениями зрения
У	Инвалиды с нарушениями умственного развития

Состояние доступности объекта (зоны)

ДП	Доступно полностью
ДП-В	Доступен полностью всем
ДП-И	Доступен полностью изобразительно
ДЧ	Доступно частично
ДЧ-В	Доступен частично всем
ДЧ-И	Доступен частично изобразительно
ДУ	Доступно условно
ВНД	Временно недоступно
Х	Не предназначен для посещения инвалидами

Вариант организации доступности объекта (формы обслуживания)

А	Доступность всех зон и помещений - универсальная
Б	Доступны специально выделенные участки и помещения
ДУ	Доступность условная: дополнительная помощь сотрудника, услуги на дому дистанционно
ВНД	Не организована доступность
ТСР	Технические средства реабилитации
МГН	Маломобильные группы населения (инвалиды всех категорий)

Приложение: фотографии, план.



ПАСПОРТ ДОСТУПНОСТИ
объекта социальной инфраструктуры (ОСИ)
№ 111

1. Общие сведения об объекте

1.1. Наименование (вид) объекта дошкольная образовательная организация

1.2. Адрес объекта:

1 корпус - 652740, Кемеровская область, город Калтан, пер. Советский, 13

2 корпус - 652740, Кемеровская область, город Калтан, ул. Комсомольская, 61

3 корпус - 652740, Кемеровская область, город Калтан, ул. Комсомольская, 59А

1.3. Сведения о размещении объекта:

1 корпус

- отдельно стоящее здание 2 этажа, 535,7 кв.м

- наличие прилегающего земельного участка (да) 3729,0 кв.м

2 корпус

- отдельно стоящее здание 2 этажа, 498,6 кв.м

- наличие прилегающего земельного участка (да) 3668,0 кв.м

3 корпус

- отдельно стоящее здание 2 этажа, 679,6 кв.м

- наличие прилегающего земельного участка (да) 4320,0 кв.м

1.4. Год постройки здания:

1 корпус - 1951 г., последнего капитального ремонта 2007 г.

2 корпус - 1955 г., последнего капитального ремонта 2009 г.

3 корпус - 1963 г., последнего капитального ремонта нет

1.5. Дата предстоящих плановых ремонтных работ: *текущего 2022 года*

Сведения об организации, расположенной на объекте

1.6. Название организации Муниципальное автономное дошкольное образовательное учреждение Детский сад № 2 «Радуга» (МАДОУ Детский сад № 2 «Радуга»)

1.7. Юридический адрес организации 652740, Кемеровская область, город Калтан, ул. Комсомольская, 61

1.8. Основание для пользования объектом: оперативное управление

1.9. Форма собственности: государственная

1.10. Территориальная принадлежность муниципальная

1.11. Вышестоящая организация (наименование) МКУ УО Администрации КГО

1.12. Адрес вышестоящей организации, другие координаты: 652740, Кемеровская область, город Калтан, ул. Калинина, 44.

2. Характеристика деятельности организации на объекте

2.1 Сфера деятельности образование

2.2 Виды оказываемых услуг: образовательные

2.3 Форма оказания услуг: на объекте

2.4 Категории обслуживаемого населения по возрасту: дети

2.5 Категории обслуживаемых инвалидов: дети-инвалиды с нарушениями опорно-двигательного аппарата; нарушениями зрения, нарушениями слуха, нарушениями умственного развития, передвигающиеся на креслах-колясках

2.6 Плановая мощность: посещаемость 214 воспитанников в день

2.7 Участие в исполнении ИПР ребенка-инвалида да

3. Состояние доступности объекта

3.1 Путь следования к объекту пассажирским транспортом

Автобусы № 103, № 105, № 109, № 122, № 4, № 24

наличие адаптированного пассажирского транспорта к объекту – нет

3.2 Путь к объекту от ближайшей остановки пассажирского транспорта:

3.2.1 расстояние до объекта от остановки транспорта 58 м

3.2.2 время движения (пешком) 5 мин.

3.2.3 наличие выделенного от проезжей части пешеходного пути да

3.2.4 Перекрестки: нерегулируемые, с пешеходным переходом «Зебра»

3.2.5 Информация на пути следования к объекту: нет

3.2.6 Перепады высоты на пути: нет, путь ровный, широкий

Их обустройство для инвалидов на коляске: нет

3.3 Организация доступности объекта для инвалидов – форма обслуживания

№№ п/п	Категория инвалидов (вид нарушения)	Вариант организации доступности объекта (формы обслуживания)
1.	Все категории инвалидов и МГН	
	<i>в том числе инвалиды:</i>	
2	передвигающиеся на креслах-колясках	ДУ
3	с нарушениями опорно-двигательного аппарата	ДУ
4	с нарушениями зрения	ДУ
5	с нарушениями слуха	ДУ
6	с нарушениями умственного развития	ДУ

3.4 Состояние доступности основных структурно-функциональных зон

№ п \п	Основные структурно-функциональные зоны	Состояние доступности, в том числе для основных категорий инвалидов**
1	Территория, прилегающая к зданию (участок)	ДП-В
2	Вход (входы) в здание	ДП-В
3	Путь (пути) движения внутри здания (в т.ч. пути эвакуации)	ДП-В
4	Зона целевого назначения здания (целевого посещения объекта)	ДП-В
5	Санитарно-гигиенические помещения	ДП-В
6	Система информации и связи (на всех зонах)	ДП-В
7	Пути движения к объекту (от остановки транспорта)	ДЧ-В

3.5. ИТОГОВОЕ ЗАКЛЮЧЕНИЕ о состоянии доступности ОСИ:

доступно полностью всем детям с нарушением слуха, зрения, детям с нарушением опорно-двигательного аппарата и нарушениями умственного развития, передвигающимся на креслах-колясках.

4. Управленческое решение

4.1. Рекомендации по адаптации основных структурных элементов объекта

№ п \п	Основные структурно-функциональные зоны объекта	Рекомендации по адаптации объекта (вид работы)*
1	Территория, прилегающая к зданию (участок)	текущий ремонт, индивидуальное решение с ТСР
2	Вход (входы) в здание	не нуждается
3	Путь (пути) движения внутри здания (в т.ч. пути эвакуации)	текущий ремонт
4	Зона целевого назначения здания (целевого посещения объекта)	не нуждается
5	Санитарно-гигиенические помещения	не нуждается
6	Система информации на объекте (на всех зонах)	текущий ремонт, индивидуальное решение с ТСР
7	Пути движения к объекту (от остановки транспорта)	не нуждается
8	Все зоны и участки	текущий ремонт, индивидуальное решение с ТСР

4.2. Период проведения работ летний период 2022 года в рамках исполнения государственной программы Кемеровской области «Развитие системы образования Кузбасса» на 2014-2025 годы (подпрограммы «Развитие дошкольного, общего образования и дополнительного образования детей»)

(указывается наименование документа: программы, плана)

4.3 Ожидаемый результат (по состоянию доступности) после выполнения работ по адаптации доступность для инвалидов с нарушениями опорно-двигательного аппарата; нарушениями зрения, передвигающиеся на креслах-колясках

Оценка результата исполнения программы, плана (по состоянию доступности)

—

4.4. Для принятия решения требуется, не требуется согласование

4.5. Информация размещена (обновлена) на Карте доступности субъекта РФ

Доступная среда [http://zhit-](http://zhit-vmeste.ru/map/?vid=2&sub=375&type=612&name=%D0%E0%E4%F3%E3%E0&check_1=&check_2=&check_3=&ELEMENT_ID=120912)

[vmeste.ru/map/?vid=2&sub=375&type=612&name=%D0%E0%E4%F3%E3%E0&check_1=&check_2=&check_3=&ELEMENT_ID=120912](http://zhit-vmeste.ru/map/?vid=2&sub=375&type=612&name=%D0%E0%E4%F3%E3%E0&check_1=&check_2=&check_3=&ELEMENT_ID=120912)

5. Особые отметки

Паспорт сформирован на основании:

1. Анкеты (информации об объекте) от «01» апреля 2022 г.,
2. Акта обследования объекта от «01» апреля 2022 г.



**Анкета
(информация об объекте социальной инфраструктуры)
к паспорту доступности
объекта социальной инфраструктуры (ОСИ) № 111**

1. Общие сведения об объекте

- 1.1. Наименование (вид) объекта дошкольная образовательная организация
- 1.2. Адрес объекта
1 корпус - 652740, Кемеровская область, город Калтан, пер. Советский, 13
2 корпус - 652740, Кемеровская область, город Калтан, ул. Комсомольская, 61
3 корпус - 652740, Кемеровская область, город Калтан, ул. Комсомольская, 59А
- 1.3. Сведения о размещении объекта:
1 корпус
- отдельно стоящее здание 2 этажей, 535,7 кв.м
- наличие прилегающего земельного участка (да, нет) 3729,0 кв.м
2 корпус
- отдельно стоящее здание 2 этажей, 498,60 кв.м
- наличие прилегающего земельного участка (да, нет) 3668,0 кв.м
3 корпус
- отдельно стоящее здание 2 этажей, 679,6 кв.м
- наличие прилегающего земельного участка (да, нет) 4320,0 кв.м
- 1.4. Год постройки здания:
1 корпус - 1951 г., последнего капитального ремонта 2007 г.
2 корпус - 1955 г., последнего капитального ремонта 2009 г.
3 корпус - 1963 г., последнего капитального ремонта _____
- 1.5. Дата предстоящих плановых ремонтных работ: текущего 2022 года

Сведения об организации, расположенной на объекте

- 1.6. Название организации Муниципальное автономное дошкольное образовательное учреждение Детский сад № 2 «Радуга» (МАДОУ Детский сад № 2 «Радуга»)
- 1.7. Юридический адрес организации 652740, Кемеровская область, город Калтан, ул. Комсомольская, 61
- 1.8. Основание для пользования объектом: оперативное управление
- 1.9. Форма собственности: государственная
- 1.10. Территориальная принадлежность: муниципальная
- 1.11. Вышестоящая организация МКУ УО Администрации КГО
- 1.12. Адрес вышестоящей организации, другие координаты: 652740, Кемеровская область, город Калтан, ул. Калинина, 44.

2. Характеристика деятельности организации на объекте

- 2.1 Сфера деятельности образование
- 2.2 Виды оказываемых услуг: образовательные
- 2.3 Форма оказания услуг: на объекте
- 2.4 Категории обслуживаемого населения по возрасту: дети
- 2.5 Категории обслуживаемых инвалидов: дети-инвалиды с нарушениями опорно-двигательного аппарата; нарушениями зрения, нарушениями слуха, нарушениями умственного развития, передвигающиеся на креслах-колясках
- 2.6 Плановая мощность: посещаемость 214 воспитанников в день
- 2.7 Участие в исполнении ИПР ребенка-инвалида да

3. Состояние доступности объекта для инвалидов и других маломобильных групп населения (МГН)

3.1 Путь следования к объекту пассажирским транспортом

(описать маршрут движения с использованием пассажирского транспорта)

Автобусы № 103, № 105, № 109, №122, № 4, № 24

наличие адаптированного пассажирского транспорта к объекту - нет

3.2 Путь к объекту от ближайшей остановки пассажирского транспорта:

3.2.1 расстояние до объекта от остановки транспорта 58 м

3.2.2 время движения (пешком) 5 мин.

3.2.3 наличие выделенного от проезжей части пешеходного пути да

3.2.4 Перекрестки: нерегулируемые, с пешеходным переходом «Зебра»

3.2.5 Информация на пути следования к объекту: нет

3.2.6 Перепады высоты на пути: нет, путь ровный, широкий

Их обустройство для инвалидов на коляске: нет

3.3 Вариант организации доступности ОСИ (формы обслуживания) с учетом СП 35-101-2001

№№ п/п	Категория инвалидов (вид нарушения)	Вариант организации доступности объекта
1.	Все категории инвалидов и МГН	
	<i>в том числе инвалиды:</i>	
2	передвигающиеся на креслах-колясках	ДУ
3	с нарушениями опорно-двигательного аппарата	ДУ
4	с нарушениями зрения	ДУ
5	с нарушениями слуха	ДУ
6	с нарушениями умственного развития	ДУ

4. Управленческое решение (предложения по адаптации основных структурных элементов объекта)


№ п \п	Основные структурно-функциональные зоны объекта	Рекомендации по адаптации объекта (вид работы)
1	Территория, прилегающая к зданию (участок)	ДП-В
2	Вход (входы) в здание	ДП-В
3	Путь (пути) движения внутри здания (в т.ч. пути эвакуации)	ДП-В
4	Зона целевого назначения (целевого посещения объекта)	ДП-В
5	Санитарно-гигиенические помещения	ДП-В
6	Система информации на объекте (на всех зонах)	ДП-В
7	Пути движения к объекту (от остановки транспорта)	ДЧ-В
8.	Все зоны и участки	ДП-В

Размещение информации на Карте доступности субъекта РФ согласовано

Доступная среда [http://zhit-](http://zhit-vmeste.ru/map/?vid=2&sub=375&type=612&name=%D0%E0%E4%F3%E3%E0&check_1=&check_2=&check_3=&ELEMENT_ID=120912)

[vmeste.ru/map/?vid=2&sub=375&type=612&name=%D0%E0%E4%F3%E3%E0&check_1=&check_2=&check_3=&ELEMENT_ID=120912](http://zhit-vmeste.ru/map/?vid=2&sub=375&type=612&name=%D0%E0%E4%F3%E3%E0&check_1=&check_2=&check_3=&ELEMENT_ID=120912)

Руководитель МАДОУ
Детский сад № 2 «Радуга»

 Ночвей Т.А.

8 (384-72) 3-33-42

УТВЕРЖДАЮ
Руководитель МАДОУ
Детский сад № 2 «Радуга»
Ночвей Т.А.
«01» апреля 2022 года



**АКТ ОБСЛЕДОВАНИЯ
объекта социальной инфраструктуры
к паспорту доступности № 111**

Калтанский городской округ

Наименование территориального
образования субъекта РФ

«01» апреля 2022 г.

1. Общие сведения об объекте

1.1. Наименование (вид) объекта дошкольная образовательная организация

1.2. Адрес объекта

1 корпус - 652740, Кемеровская область, город Калтан, пер. Советский, 13

2 корпус - 652740, Кемеровская область, город Калтан, ул. Комсомольская, 61

3 корпус - 652740, Кемеровская область, город Калтан, ул. Комсомольская, 59А

1.3. Сведения о размещении объекта:

1 корпус

- отдельно стоящее здание 2 этажей, 535,7 кв.м

- наличие прилегающего земельного участка (да) 3729,0 кв.м

2 корпус

- отдельно стоящее здание 2 этажей, 498,60 кв.м

- наличие прилегающего земельного участка (да) 3668,0 кв.м

3 корпус

- отдельно стоящее здание 2 этажей, 679,6 кв.м

- наличие прилегающего земельного участка (да) 4320,0 кв.м

1.4. Год постройки здания:

1 корпус - 1951 г., последнего капитального ремонта 2007 г.

2 корпус - 1955 г., последнего капитального ремонта 2009 г.

3 корпус - 1963 г.

1.5. Дата предстоящих плановых ремонтных работ: текущего 2022 года

1.6. Название организации Муниципальное автономное дошкольное образовательное учреждение Детский сад № 2 «Радуга» (МАДОУ Детский сад № 2 «Радуга»)

1.7. Юридический адрес организации 652740, Кемеровская область, город Калтан, ул. Комсомольская, 61

2. Характеристика деятельности организации на объекте

Дополнительная информация ведется образовательная деятельность в том числе и по адаптированным образовательным программам.

3. Состояние доступности объекта

3.1 Путь следования к объекту пассажирским транспортом

(описать маршрут движения с использованием пассажирского транспорта)

Автобусы № 103, № 105, № 109, №122, № 4, № 24

наличие адаптированного пассажирского транспорта к объекту - нет

3.2 Путь к объекту от ближайшей остановки пассажирского транспорта:

3.2.1 расстояние до объекта от остановки транспорта 58 м

3.2.2 время движения (пешком) 5 мин.

3.2.3 наличие выделенного от проезжей части пешеходного пути да

3.2.4 Перекрестки: нерегулируемые, с пешеходным переходом «Зебра»

3.2.5 Информация на пути следования к объекту: нет

3.2.6 Перепады высоты на пути: нет, путь ровный, широкий

Их обустройство для инвалидов на коляске: нет

3.3 Организация доступности объекта для инвалидов – форма обслуживания

№№ п/п	Категория инвалидов (вид нарушения)	Вариант организации доступности объекта (формы обслуживания)
1.	Все категории инвалидов и МГН	
	<i>в том числе инвалиды:</i>	
2	передвигающиеся на креслах-колясках	ДУ
3	с нарушениями опорно-двигательного аппарата	ДУ
4	с нарушениями зрения	ДУ
5	с нарушениями слуха	ДУ
6	с нарушениями умственного развития	ДУ

3.4 Состояние доступности основных структурно-функциональных зон

№ № п/п	Основные структурно- функциональные зоны	Состояние доступности, в том числе для основных категорий инвалидов	Приложение	
			№ на плане	№ фото
1	Территория, прилегающая к зданию (участок)	ДП-В	1,2	1-3
2	Вход (входы) в здание	ДП-В	3,4	4-7
3	Путь (пути) движения внутри здания (в т.ч. пути эвакуации)	ДП-В	5-8	8-14

4	Зона целевого назначения здания (целевого посещения объекта)	ДП-В	11	15
5	Санитарно-гигиенические помещения	ДП-В	9,10	16-17
6	Система информации и связи (на всех зонах)	ДП-В	1-11	1-17
7	Пути движения к объекту (от остановки транспорта)	ДЧ-В	-	18

3.5. ИТОГОВОЕ ЗАКЛЮЧЕНИЕ о состоянии доступности ОСИ: доступно полностью всем детям с нарушением слуха, зрения, детям с нарушением опорно-двигательного аппарата и нарушениями умственного развития, передвигающимся на креслах-колясках.

4. Управленческое решение (проект)

4.1. Рекомендации по адаптации основных структурных элементов объекта:

№ № п \п	Основные структурно-функциональные зоны объекта	Рекомендации по адаптации объекта (вид работы)
1	Территория, прилегающая к зданию (участок)	текущий ремонт, индивидуальное решение с ТСР
2	Вход (входы) в здание	не нуждается
3	Путь (пути) движения внутри здания (в т.ч. пути эвакуации)	текущий ремонт
4	Зона целевого назначения здания (целевого посещения объекта)	не нуждается
5	Санитарно-гигиенические помещения	не нуждается
6	Система информации на объекте (на всех зонах)	текущий ремонт, индивидуальное решение с ТСР
7	Пути движения к объекту (от остановки транспорта)	не нуждается
8.	Все зоны и участки	текущий ремонт, индивидуальное решение с ТСР

4.2. Период проведения работ летний период 2022 года в рамках исполнения государственной программы Кемеровской области «Развитие системы образования Кузбасса» на 2014-2025 годы (подпрограммы «Развитие дошкольного, общего образования и дополнительного образования детей»)
(указывается наименование документа: программы, плана)

4.3 Ожидаемый результат (по состоянию доступности) после выполнения работ по адаптации доступность для инвалидов с нарушениями опорно-двигательного аппарата; нарушениями зрения, передвигающиеся на креслах-колясках

4.4. Для принятия решения не требуется согласование

4.7. Информация может быть размещена (обновлена) на Карте доступности субъекта РФ

Доступная среда http://zhit-vmeste.ru/map/?vid=2&sub=375&type=612&name=%D0%E0%E4%F3%E3%E0&check_1=&check_2=&check_3=&ELEMENT_ID=120912

5. Особые отметки

ПРИЛОЖЕНИЯ:

Результаты обследования:

- | | |
|--|---------|
| 1. Территории, прилегающей к объекту | на 1 л. |
| 2. Входа (входов) в здание | на 1 л. |
| 3. Путей движения в здании | на 1 л. |
| 4. Зоны целевого назначения объекта | на 1 л. |
| 5. Санитарно-гигиенических помещений | на 1 л. |
| 6. Системы информации (и связи) на объекте | на 1 л. |

Результаты фотофиксации на объекте на 3 л.

Поэтажные планы, паспорт БТИ на 3 л.

Другое (в том числе дополнительная информация о путях движения к объекту)

План эвакуации на 2 листах

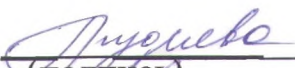
Руководитель группы:

И.о.зам. главы по социальным вопросам Т.А. Карабейникова



(подпись)

Члены рабочей группы:

Начальник УСЗН АКГО О.В. Грудьева


(подпись)

Зав.сектором УСЗН АКГО Т.П. Кузеева


(подпись)

Представители организации
расположенной на объекте

Заведующая МАДОУ Детский сад № 2 «Радуга» Т.А. Ночвей


(подпись)

Зам. заведующей по ВР,
МР МАДОУ Детский сад № 2 «Радуга»
Ю.Р. Афанасенко


(подпись)

I Результаты обследования:
1. Территории, прилегающей к зданию (участка)
МАДОУ Детский сад № 2 «Радуга»

№ п/п	Наименование функционально-планировочного элемента	Наличие элемента			Выявленные нарушения и замечания		Работы по адаптации объектов	
		есть/нет	№ на плане	№ фото	Содержание	Значимо для инвалида (категория)	Содержание	Виды работ
1.1	Вход (входы) на территорию	есть	1	1	Замечаний нет	К, О, С, Г, У	Не нуждается	-
1.2	Путь (пути) движения на территории	нет	-	2	Отсутствует разметка путей движения к доступному входу	К, С	Нанести разметку путей движения к доступному входу	Текущий ремонт
1.3	Лестница (наружная)	нет	-	-		-	-	-
1.4	Пандус (наружный)	нет	-	-		-	-	-
1.5	Автостоянка и парковка	есть	2	3	Отсутствует парковочное место для автотранспорта инвалидов.	К, О, С	Оборудовать автостоянку с обозначенным местом для инвалидов (знак, разметка)	ТСР
	ОБЩИЕ требования к зоне	-	1,2	1-3	-	К, О, С, Г, У	1. Нанести разметку путей движения к доступному входу 2. Оборудовать автостоянку с обозначенным местом для инвалидов (знак, разметка)	Текущий ремонт, ТСР

II Заключение по зоне:

Наименование структурно-функциональной зоны	Состояние доступности* (к пункту 3.4 Акта обследования ОСИ)	Приложение		Рекомендации по адаптации (вид работы)** к пункту 4.1 Акта обследования ОСИ
		№ на плане	№ фото	
Территория прилегающая к зданию	ДП-В	1,2	1-3	Текущий ремонт, ТСР

Комментарий к заключению: доступно полностью всем детям с нарушением слуха, зрения, детям с нарушением опорно-двигательного аппарата и нарушениями умственного развития, передвигающимся на креслах-колясках.

I Результаты обследования:
2. Входа (входов) в здание
МАДОУ Детский сад № 2 «Радуга»

№ п/п	Наименование функционально-планировочного элемента	Наличие элемента			Выявленные нарушения и замечания		Работы по адаптации объектов	
		есть/нет	№ на плане	№ фото	Содержание	Значимо для инвалида (категория)	Содержание	Виды работ
2.1	Лестница (наружная)	нет	-	-	-	-	-	-
2.2	Пандус (наружный)	нет	-	-	-	-	-	-
2.3	Входная площадка (перед дверью)	нет	-	-	-	-	-	-
2.4	Дверь (входная)	есть	3	4,5	Замечаний нет	К,О,С, Г, У	Не нуждается	-
2.5	Тамбур	есть	4	6,7	Замечаний нет	К,О,С, Г, У	Не нуждается	-
	ОБЩИЕ требования к зоне	-	3,4	4-7	-	К,О,С, Г, У	Не нуждается	-

II Заключение по зоне:

Наименование структурно-функциональной зоны	Состояние доступности* (к пункту 3.4 Акта обследования ОСИ)	Приложение		Рекомендации по адаптации (вид работы)** к пункту 4.1 Акта обследования ОСИ
		№ на плане	№ фото	
Вход (выход) в здание	ДП-В	3,4	4-7	-

Комментарий к заключению: доступно полностью всем детям с нарушением слуха, зрения, детям с нарушением опорно-двигательного аппарата и нарушениями умственного развития, передвигающимся на креслах-колясках.

I Результаты обследования:

3. Пути (путей) движения внутри здания (в т.ч. путей эвакуации)

МАДОУ Детский сад № 2 «Радуга»

Наименование объекта, адрес

№ п/п	Наименование функционально-планировочного элемента	Наличие элемента			Выявленные нарушения и замечания		Работы по адаптации объектов	
		есть/нет	№ на плане	№ фото	Содержание	Значимо для инвалида (категория)	Содержание	Виды работ
3.1	Коридор (вестибюль, зона ожидания, галерея, балкон)	есть	5	8	На информационном стенде размещена не вся необходимая информация по учреждению	К,О,С, Г, У	Дополнить информационный стенд необходимой информацией	Текущий ремонт
3.2	Лестница (внутри здания)	есть	6	9	Замечаний нет	К,О,С, Г, У	Не нуждается	-
3.3	Пандус (внутри здания)	есть	6	9	Замечаний нет	К	Не нуждается	-
3.4	Лифт пассажирский (или подъемник)	нет	-	-		-	-	-
3.5	Дверь	есть	7	10-12	Замечаний нет	К,О,С, Г, У	Не нуждается	-
3.6	Пути эвакуации (в т.ч. зоны безопасности)	есть	8	10-14	Замечаний нет	К,О,С, Г, У	Не нуждается	-
	ОБЩИЕ требования к зоне	-	5-8	8-14	На информационном стенде размещена не вся необходимая информация по учреждению	К,О,С, Г, У	Дополнить информационный стенд необходимой информацией	Текущий ремонт

II Заключение по зоне:

Наименование структурно-функциональной зоны	Состояние доступности* (к пункту 3.4 Акта обследования ОСИ)	Приложение		Рекомендации по адаптации (вид работы)** к пункту 4.1 Акта обследования ОСИ
		№ на плане	№ фото	
Пути движения внутри здания	ДП-В	5-8	8-14	Текущий ремонт

Комментарий к заключению: доступно полностью всем детям с нарушением слуха, зрения, детям с нарушением опорно-двигательного аппарата и нарушениями умственного развития, передвигающимся на креслах-колясках.

I Результаты обследования:
4. Зоны целевого назначения здания (целевого посещения объекта)
Вариант I – зона обслуживания инвалидов
МАДОУ Детский сад № 2 «Радуга»

№ п/п	Наименование функционально-планировочного элемента	Наличие элемента			Выявленные нарушения и замечания		Работы по адаптации объектов	
		есть/нет	№ на плане	№ фото	Содержание	Значимо для инвалида (категория)	Содержание	Виды работ
4.1	Кабинетная форма обслуживания	есть	11	15	Замечаний нет	К, О, С, Г, У	Не нуждается	-
4.2	Зальная форма обслуживания	нет	-	-	-	-	-	-
4.3	Прилавочная форма обслуживания	нет	-	-	-	-	-	-
4.4	Форма обслуживания с перемещением по маршруту	нет	-	-	-	-	-	-
4.5	Кабина индивидуального обслуживания	нет	-	-	-	-	-	-
	ОБЩИЕ требования к зоне	-	11	15	-	К, О, С, Г, У	Не нуждается	-

II Заключение по зоне:

Наименование структурно-функциональной зоны	Состояние доступности* (к пункту 3.4 Акта обследования ОСИ)	Приложение		Рекомендации по адаптации (вид работы)** к пункту 4.1 Акта обследования ОСИ
		№ на плане	№ фото	
Зоны целевого назначения	ДП-В	11	15	-

Комментарий к заключению: доступно полностью всем детям с нарушением слуха, зрения, детям с нарушением опорно-двигательного аппарата и нарушениями умственного развития, передвигающимся на креслах-колясках.

I Результаты обследования:
5. Санитарно-гигиенических помещений
МАДОУ Детский сад № 2 «Радуга»

№ п/п	Наименование функционально-планировочного элемента	Наличие элемента			Выявленные нарушения и замечания		Работы по адаптации объектов	
		есть/нет	№ на плане	№ фото	Содержание	Значимо для инвалида (категория)	Содержание	Виды работ
5.1	Туалетная комната	есть	9	16	Замечаний нет	К,О,С, Г, У	Не нуждается	-
5.2	Душевая/ ванная комната	нет	-	-	-	-	-	-
5.3	Бытовая комната (гардеробная)	есть	10	17	Замечаний нет	К,О,С, Г, У	Не нуждается	-
	ОБЩИЕ требования к зоне	-	9, 10	16, 17	-	К,О,С, Г, У	Не нуждается	-

II Заключение по зоне:

Наименование структурно-функциональной зоны	Состояние доступности* (к пункту 3.4 Акта обследования ОСИ)	Приложение		Рекомендации по адаптации (вид работы)** к пункту 4.1 Акта обследования ОСИ
		№ на плане	№ фото	
Санитарно-гигиенические помещения	ДП-В	9,10	16,17	-

Комментарий к заключению: доступно полностью всем детям с нарушением слуха, зрения, детям с нарушением опорно-двигательного аппарата и нарушениями умственного развития, передвигающимся на креслах-колясках.

I Результаты обследования:
6. Системы информации на объекте
МАДОУ Детский сад № 2 «Радуга»

№ п/п	Наименование функционально-планировочного элемента	Наличие элемента			Выявленные нарушения и замечания		Работы по адаптации объектов	
		есть/нет	№ на плане	№ фото	Содержание	Значимо для инвалида (категория)	Содержание	Виды работ
6.1	Визуальные средства	есть	1-11	1,2,3, 4,6,8,10, 12,13,15, 17	1. Отсутствует разметка путей движения к доступному входу 2. Отсутствует парковочное место для автотранспорта инвалидов 3. На информационном стенде размещена не вся необходимая информация по учреждению	К,О, С, Г, У	1. Нанести разметку путей движения к доступному входу 2. Оборудовать автостоянку с обозначенным местом для инвалидов (знак, разметка) 3. Дополнить информационный стенд необходимой информацией	Текущий ремонт, ТСР
6.2	Акустические средства	нет	-	-	-	-	-	-
6.3	Тактильные средства	есть	1-11	1,4,5,6,7, 9,11,14, 15,16	Замечаний нет	К,О, С, Г, У	Не нуждается	-
	ОБЩИЕ требования к зоне	-	1-11	1-17	П.6.1	К,О, С, Г, У	П.6.1	Текущий ремонт, ТСР

II Заключение по зоне:

Наименование структурно-функциональной зоны	Состояние доступности* (к пункту 3.4 Акта обследования ОСИ)	Приложение		Рекомендации по адаптации (вид работы)** к пункту 4.1 Акта обследования ОСИ
		№ на плане	№ фото	
Система информации на объекте	ДП-В	1-11	1-17	Текущий ремонт, ТСР

Комментарий к заключению: доступно полностью всем детям с нарушением слуха, зрения, детям с нарушением опорно-двигательного аппарата и нарушениями умственного развития, передвигающимся на креслах-колясках.

Фотография №1



Фотография №4



Фотография №2



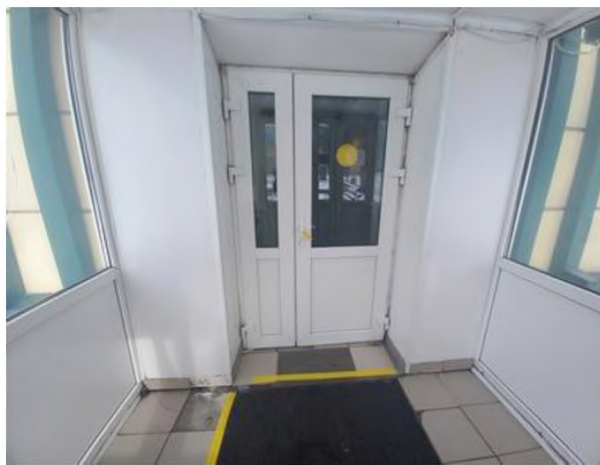
Фотография №5



Фотография №3



Фотография №6



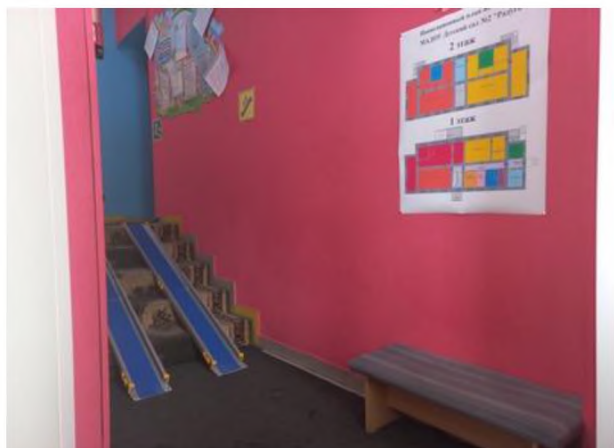
Фотография №7



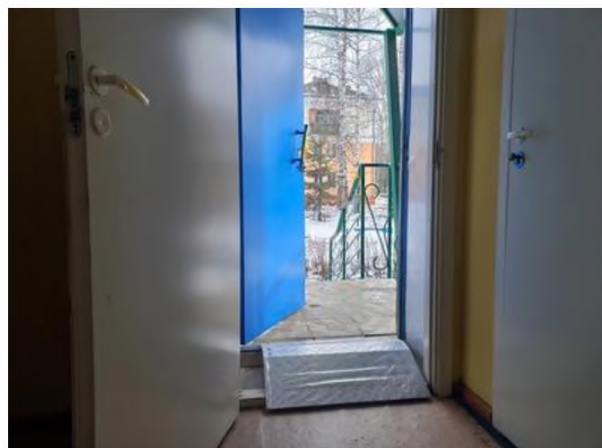
Фотография №10



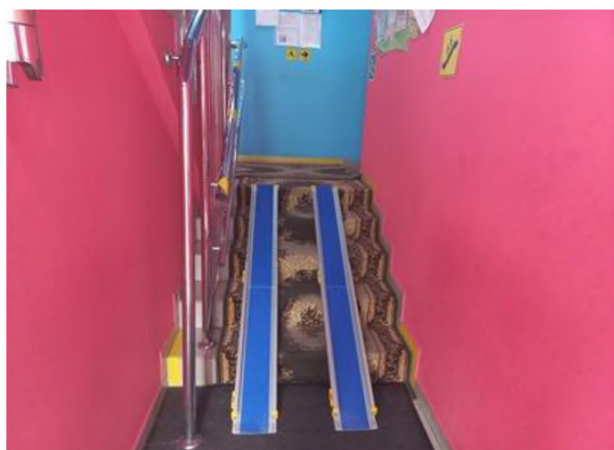
Фотография №8



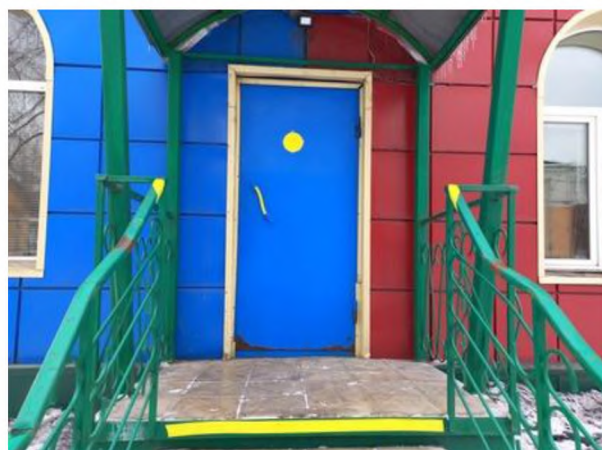
Фотография №11



Фотография №9



Фотография №12



Фотография №13



Фотография №16



Фотография №14



Фотография №17



Фотография №15



Фотография №18

